



SK-IK

MES機械接続用 カウンタアダプター SK-IK

- 32台までの接続機械のカウンタパルス収集
- 機械状況信号の収集（稼働・中断・自動運転、その他）
- 1台当たり2入力
- 機械状況（稼働・停止）、生産能力（稼働速度・生産数）が自動的に計算されてMESへ送信
- 1台当たり1出力（信号欠落時の機械停止用、例えば停止理由コード信号無、ジョブ選択無、オペレーターログイン無等）
- 内蔵24VDC電源
外部近接センサー、光電センサー等で利用可
- 全ての入出力線は端子台接続
- 内蔵イーサネットポートによるMESネットワーク接続
- 接続機械可能数により8/16/24/32のバージョン

SK-IK カウントアダプター

パーツ生産パルス、及び/または機械状況信号（機械稼働/停止）を収集するユニット。

SK-IKユニットは生産数のみならず、機械稼働/停止時間、機械速度（サイクルタイム/加工レート）を計算し、接続されたMES（生産実行システム）に送信します。

パーツ生産パルス受信時は、接続機械が生産稼働中であると認識します。そのパルス信号が無くなると、自動的に接続機械は停止中と認識されます。

付加情報、例えばジョブ番号、装置停止理由コード、オペレーターID番号などが必要な場合は、別途、個別、あるいはグループ機械にSKマシンターミナルを併設します。

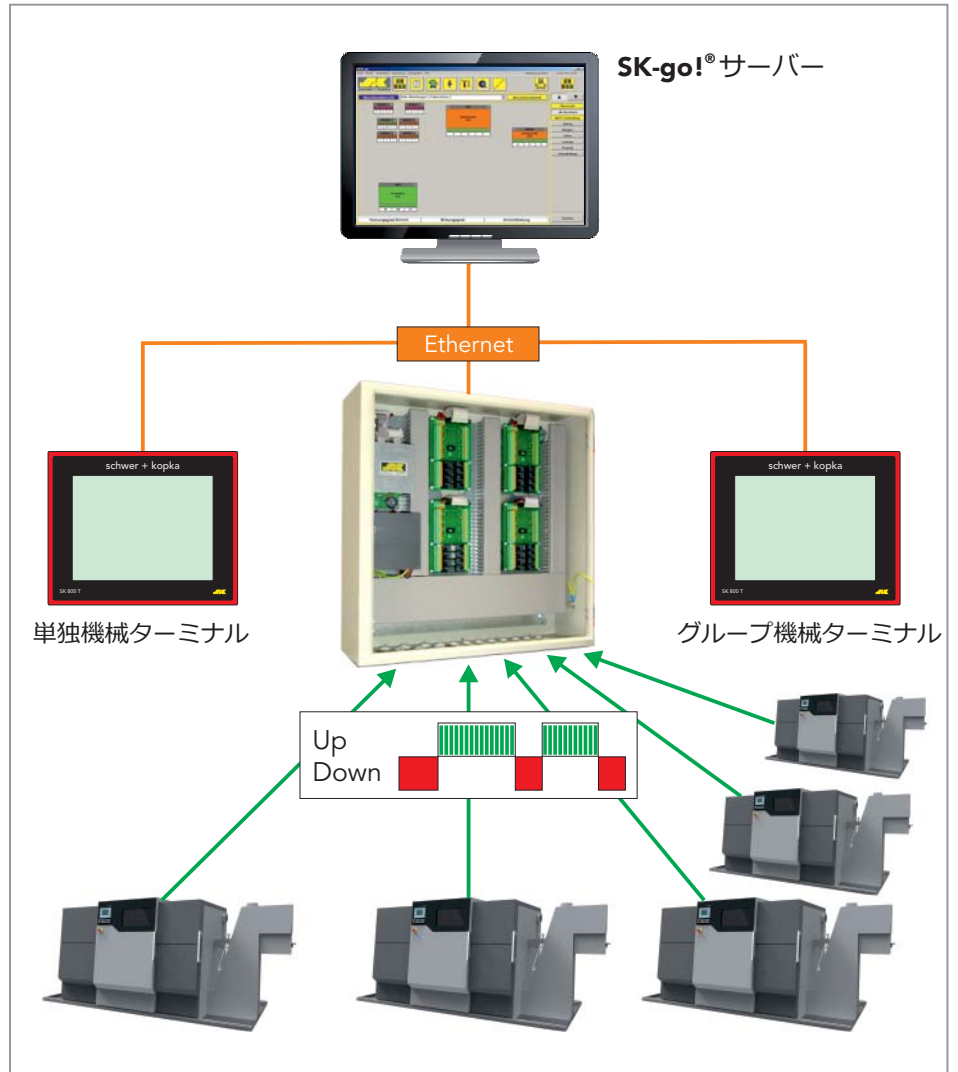
テクニカルデータ

- 1台当たり2入力
- 1台当たり1出力
- 内蔵電源 (24VDC, 300W)
- 全ての入出力線は端子台接続
- イーサネットポート
- ロック可能な金属製エンクロージャー

ご提供バージョン

- モデル SK-IK 8 8台接続用
寸法：W400xH600xD200 mm
Part-No. 8300108
- モデル SK-IK 16 16台接続用
寸法：W400xH600xD200 mm
Part-No. 8300116
- モデル SK-IK 24 24台接続用
寸法：W600xH600xD200 mm
Part-No. 8300124
- モデル SK-IK 32 32台接続用
寸法：W600xH600xD200 mm
Part-No. 8300124

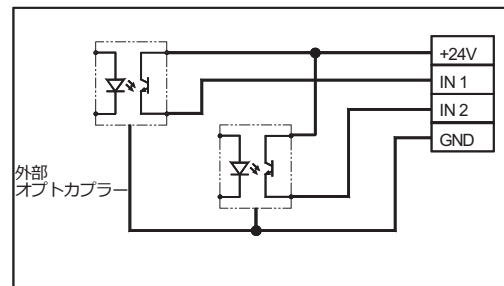
記載機能は表記なくオプションの場合があります。
予告なく改良される場合があります。



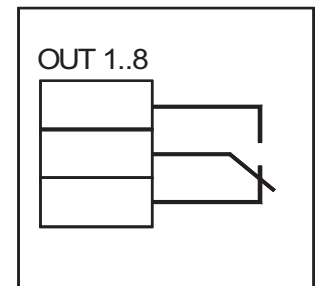
結線ダイアグラム SK-IK カウントアダプター

1台当たり2入力が割り当てられ、パーツ生産パルス、機械サイクルパルス、機械状態信号等を入力します。両信号は論理結合でき、生産稼働中かどうかを確実に識別できます。

1台当たり1リレー接点出力が利用でき、信号灯や機械停止信号に利用できます。



入力回路（1機械分）：
2入力、外部オプトカプラーによるプラス側スイッチング
+24VDC max 200mA



出力回路
1無電圧リレー接点出力
max 230V / 5A